

CT500-pom

Datalogger imperméable à l'eau pour l'humidité, la température, pression barométrique.

Le CT502-POM est un enregistreur de mesure simultanée pour l'humidité relative et la température. Le principe de mesure de l'humidité est basé sur un capteur capacitif précis avec un temps de réponse rapide et une bonne stabilité à long terme. Ainsi cet enregistreur peut être utilisé dans de nombreuses applications de haut niveau.

Le CT-503-POM est équipé d'un capteur additionnel de pression barométrique. Ces capteurs fonctionnent dans un page de 0...100 % d'humidité relative, -30...+80°C et une pression de 800....1200 hPa.

L'exactitude des mesures est indiquée sous forme de tables et graphiques ci-après.



Boîtier Robuste Et Imperméable à l'eau

Le boîtier de l'enregistreur est imperméable à l'eau (IP65) de sorte que l'électronique est protégée de l'humidité. Le matériel utilisé est un plastique POM et ne peut pas se corroder.

Naturellement le capteur doit être dans le milieu à mesurer, sous abri météo s'il est placé en extérieur.

Le grand avantage pour les utilisateurs est que le l'élément de mesure peut être changé par eux-mêmes.



Ceci peut être nécessaire en cas de

détérioration dus à la contamination avec des produits chimiques ou si il a été en contact avec de l'eau durant un temps trop important.

Vous pouvez commander facilement un capteur calibré d'humidité/température et le changer par vos propres moyens.

Capacité mémoire élevée et grande autonomie.

L'enregistreur peut mesurer avec un taux d'échantillonnage compris entre 2 secondes et 24 heures. Jusqu'à 1 million de lectures peuvent être stockées. La durée de vie de la batterie est approximativement de 2 ans avec 5 minutes d'intervalle d'échantillonnage et de 3 semaines lorsque cet intervalle est ramené à 5 secondes. La batterie peut être changée par l'utilisateur et en cas de défaillance prématurée, les enregistrements ne seront pas perdus.

Communication Facile

Pour communiquer avec l'enregistreur vous avez besoin uniquement d'une interface et du logiciel. L'interface doit être reliée à un connecteur RS232 de votre PC fixe ou PC portable.

Avec un adaptateur RS-232/USB vous pouvez raccorder facilement le Datalogger au port USB d'un PC portable.

Avec le logiciel **LogInfra** pour Windows vous pouvez

programmer tous les paramètres de l'enregistreur :

Renseignez l'intervalle d'échantillonnage, l'heure de commencement des mesures et

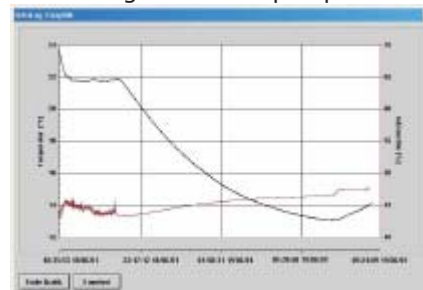
donnez une identification aux canaux de mesures.



Documentation Rapide

Avec LogInfra pour Windows vous pouvez visualiser les valeurs enregistrées en quelques

secondes, les présenter sous la forme graphique est également possible pour une analyse rapide !



CIMA TECHNOLOGIE – 302 rue Garibaldi – 69007 LYON – France

Téléphone : 04 78 91 41 05 – Fax : 04 78 91 77 18 - email : info@davis-meteo.com

Site WEB : <http://www.davis-meteo.com> et <http://www.cima-meteo.com>

Sur demande nous fournissons un certificat d'étalonnage pour chaque enregistreur !

ISO9001 certified!

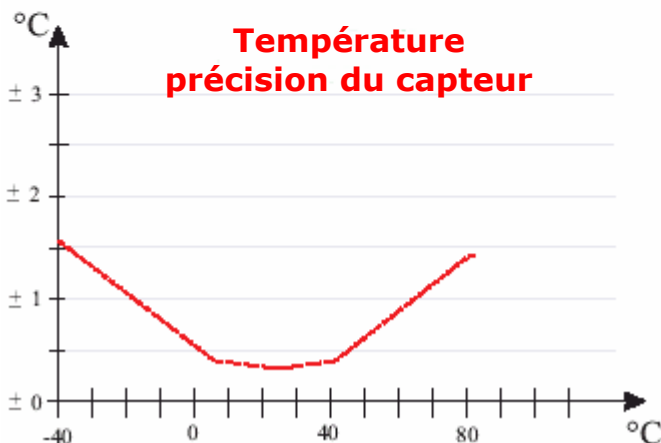
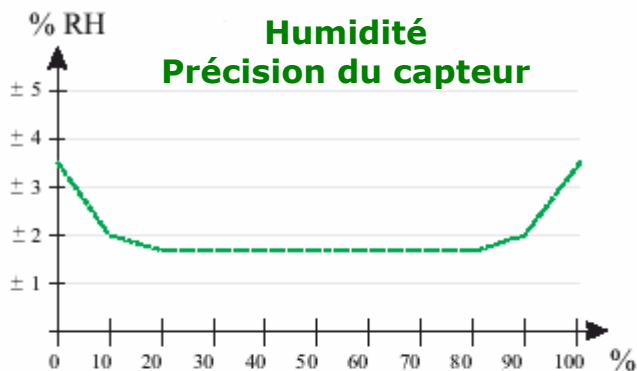


Interface de transfert

Les enregistreurs sont équipés avec une interface infrarouge, de sorte qu'il n'est pas nécessaire de les ouvrir pour récupérer les données.



L'interface optique infrarouge doit être commandée séparément ainsi que le logiciel logInfra sous Windows.



Mémoire :	1 Million de lectures.
Echantillonnage.	2 Secs...24 H.
Boîtier.	Plastique.
Norme étanchéité.	IP65.
Contenu.	Datalogger, une batterie, un manuel d'utilisation.
Options.	Interface et logiciel Infralog pour Windows. Certificat d'étalonnage par capteur.
Humidité-température-capteur.	CTSHT75 (capteurs combiné : Capteurs peuvent être changé par l'utilisateur sans nouvel étalonnage.)
Capteur de pression.	Piezo résistif.
Plage.	800....1200 hPa
Précision :	0.6 hPa
Dimensions :	D=26 mm, L=200 mm

CIMA TECHNOLOGIE – 302 rue Garibaldi – 69007 LYON – France

Téléphone : 04 78 91 41 05 – Fax : 04 78 91 77 18 - email : info@davis-meteo.com

Site WEB : <http://www.davis-meteo.com> et <http://www.cima-meteo.com>