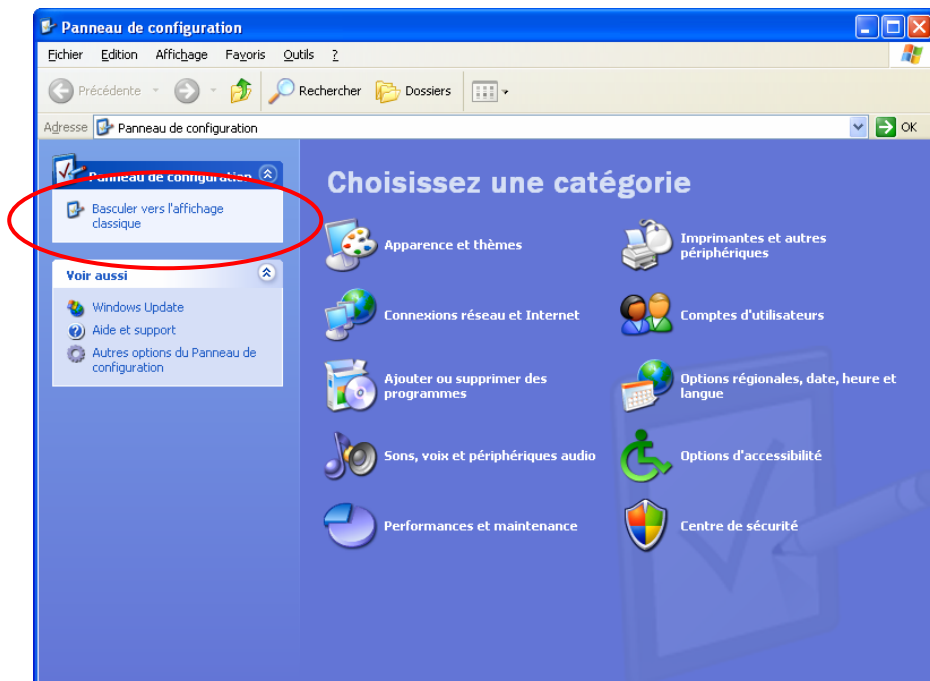


Un certain nombre d'utilisateurs du logiciel WeatherLink se plaignent de déconnexions intempestives. Ce problème existe avec la version USB du datalogger (n°6510USB). Le principal problème provient du système d'économiseur d'énergie des ports USB. Ce document explique comment annuler l'option d'économiseur d'énergies.

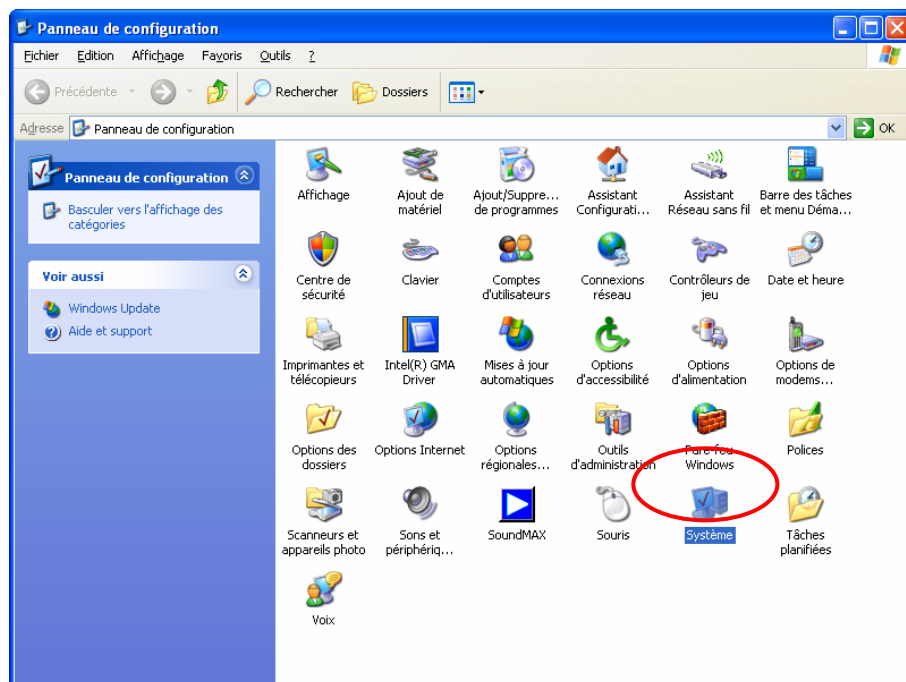
Ouvrir le panneau de configuration : **démarrer / Panneau de configuration**

Sous Windows XP vous allez avoir droit à cette fenêtre :

Pour commencer, cliquez sur l'option « Basculer vers l'affichage classique » cerclée de rouge.

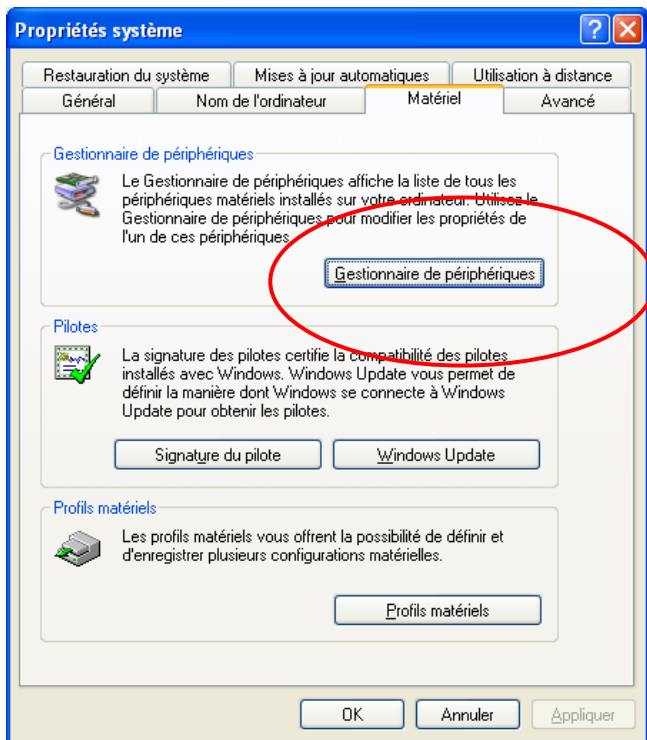


Pour commencer, cliquez sur l'option « **Basculer vers l'affichage classique** » cerclée de rouge. La fenêtre ci-dessous va apparaître :

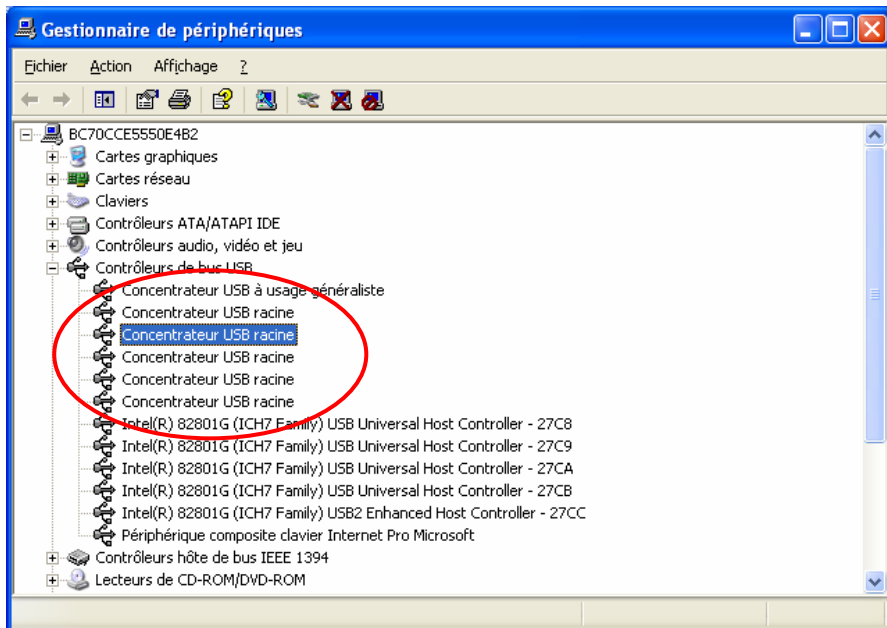


Cliquez maintenant sur l'icône Système.

Fenêtre système : choisir dans l'onglet « **Matériel** » le bouton « **Gestionnaire de périphériques** ».



Dans le Gestionnaire de périphériques ouvrir en cliquant sur toutes les lignes « **Concentrateur USB racine** » les unes après les autres :



Dans la fenêtre « **Propriétés de Concentrateur USB racine** » l'option « **Autoriser l'ordinateur à éteindre ce périphérique pour économiser l'énergie** » est cochée par défaut.

**Décochez cette option.**

